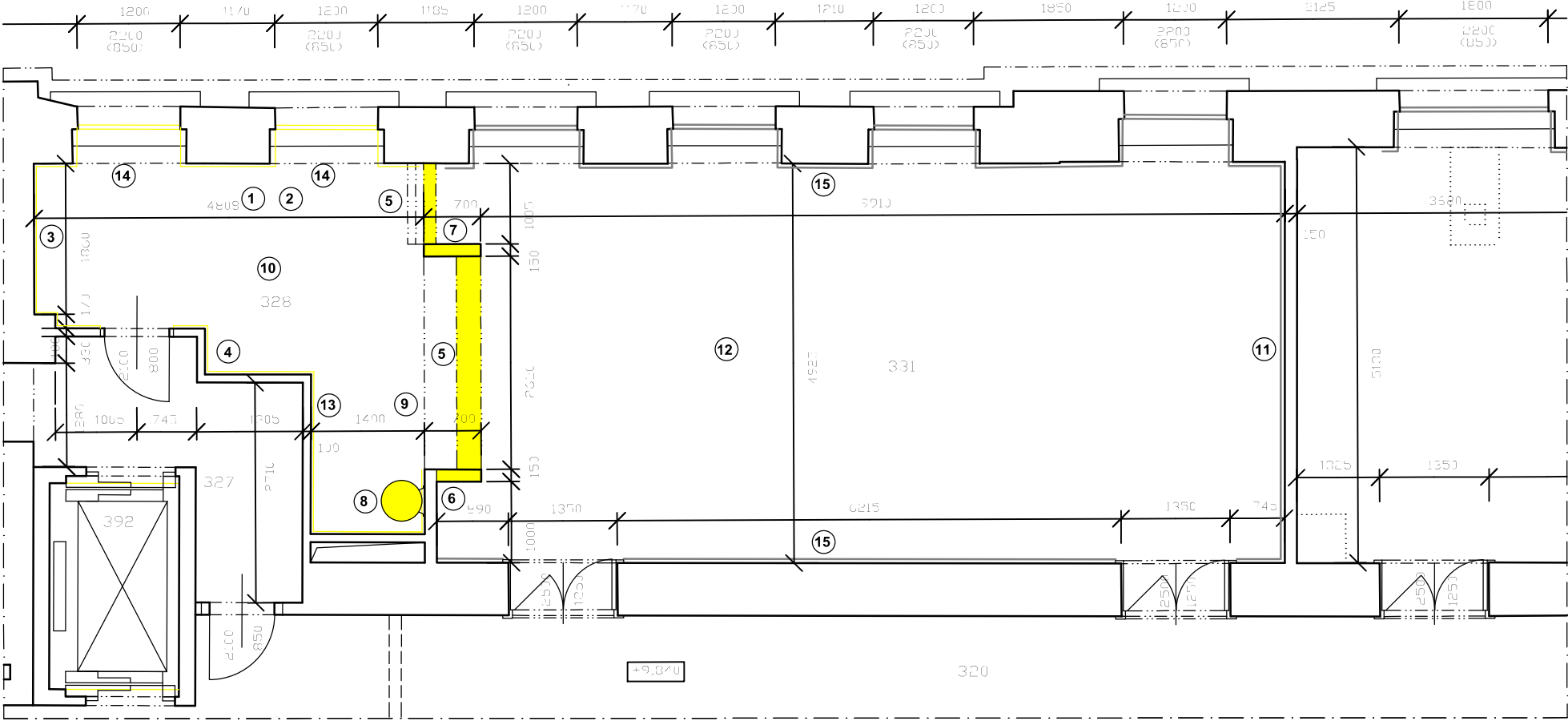


PŮDORYS:



POZNÁMKA:

- ① - zapravit a zaslepit stávající vývody ZTI a elektro v zázemí

② - vyspravení podlahy, opravit dlažbu v místě stávajících vývodů

③ - zapravit omítky v místě stávajících vývodů

④ - osekát obklady na stěnách

⑤ - demontovat rolety s elektrickým ovládáním ve dveřích a v otvoru

⑥ - zboursat příčku z cihel plných v celé výšce, ponechat v délce 1,15 m u šachty

⑦ - rozebrat plechový a sádrokartonový obklad příčky vč. kastlíku

⑧ - demontovat bojler
- ⑨ - provizorně rozebrat sádrokartonový podhled

⑩ - stávající stropní svítidla budou demontována a předána investorovi viz. dokumentace elektroinstalace

⑪ - stávající dvě prostřední nástěnná svítidla budou demontována a předána investorovi viz. dokumentace elektroinstalace

⑫ - stávající stropní svítidla budou demontována a předána investorovi viz. dokumentace elektroinstalace

⑬ - oškrabat malbu nad stávajícími obklady

⑭ - radiátory ve výdejně budou provizorně demontovány a následně osazeny zpět

⑮ - budou provedeny rýhy ve stěnách a v sádrokartonu na stropě montážní otvory pro uložení a protažení kabelů

- OSTATNÍ VIZ. TECHNICKÁ ZPRÁVA

	P R O S T O R	PLOCHA M2	VÝŠKA M	POVRCHOVÁ ÚPRAVA		
				PODLAHY	STĚNY	STROP
P Ů D O R Y S 3. N P:						
328	VÝDEJ JÍDEL	14,85	3500	KERAM. DLAŽBA	KERAM. OBKLAD	SÁDROKARTON
331	JÍDELNA	52,7	3750	MARMOLEUM	OMÍTKA	SÁDROKARTON

- STÁVAJÍCÍ ZDIVO A KONSTRUKCE
- BOURANÉ KONSTRUKCE

Stávající podlaha s marmoleem bude zachována, veškeré stávající konstrukce a podlahy budou ochráněny provizorním zakrytím

Stávající vnitřní omítky po odsekání obkladů budou vyspraveny a obě místnosti budou nově vymalovány

Stávající instalace v prostoru stropu budou ponechány, elektroinstalace bude řešena napojením z prostoru místnosti zázemí

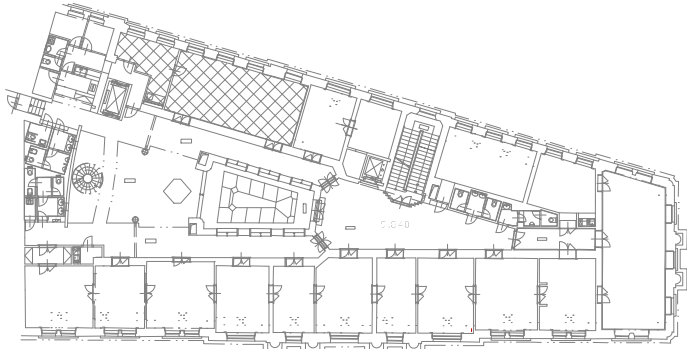
Instalace zdravotní techniky, elektro, slaboproudu, vytřání, atd. budou upraveny dle nové dispozice a doplněny vč. nových svítidel a ovládacích prvků

Stavební a montážní práce budou probíhat za provozu objektu, dodavatel bude dodržovat všechny bezpečnostní a požární opatření

Požární bezpečnostní zařízení dle ČSN 730802 budou řešena samostatnou dokumentací s ohledem na stávající řešení objektu

- VŠECHNY ROZMĚRY OVĚRIT NA STAVBĚ
- OSTATNÍ VIZ. TECHNICKÁ ZPRÁVA

SCHÉMA OBJEKTU - CELKOVÝ PŮDORYS 3. NP



akce: <b>ČNB Brno - Stavební úpravy se změnou užívání z jídelny a výdejny na učebnu a zázemí - 3. NP</b> Rooseveltova 18, Brno		Generální Projektant: Jiří Dušek Zbýšov 214 683 52 Křenovice IČ: 43125387	
investor: <b>Česká národní banka</b> Na Příkopě 28, Praha 1		zak. číslo:	0414
zodpovědný Projektant: Jiří Dušek ČKAIT 0008137		stupeň Projektu:	DZS
výpracoval: Jiří Dušek		datum:	12. 2014
část PD: F 1.1 - architektonické a stavebně technické řešení		mříčko:	1:50
příloha: <b>Stavební práce - půdorys bourání</b>		oddíl:	číslo Přílohy: <b>F1.1 3</b>